



CAMPIONATO
ITALIANOMINIMOTO

INDICAZIONI TECNICHE & REGOLE 2025

Ing. Alessandro Pauselli

01

MODELLI DI PNEUMATICI

- **Caratteristiche** Generali
- Tipologie **Pneumatici Slick**
- Tipologie **Pneumatici Rain**

02

REGOLE DI UTILIZZO

- **Pressioni** Pneumatici **Slick**
- **Pressioni** Pneumatici **Rain**
- **Montaggio** Pneumatici
- **Temperature di esercizio**
- **Informazioni tecniche cerchi**

03

ASSEGNAZIONE PNEUMATICI

- **Regole di assegnazione** Pneumatici
- **Assegnazione** Pneumatici **Slick**
- **Assegnazione** Pneumatici **Rain**

01. MODELLI DI PNEUMATICI



CARATTERISTICHE GENERALI

100% Radiali.

Ogni pneumatico prodotto dall'azienda è di tipo **radiale** per offrire una **maggior maneggevolezza** del mezzo, una **minore resistenza al rotolamento**, **maggior resistenza ad alte velocità** e un **minor peso**.

100% Tubeless.

Tutti i prodotti sono tubeless. Ciò **riduce notevolmente il rischio di foratura** e consente di avere una **maggior sicurezza e resistenza** nell'utilizzo dello pneumatico.

100% Made in Italy.

Gli pneumatici sono ideati, progettati e realizzati interamente **all'interno dell'azienda** situata in Italia, grazie alle mani esperte degli **operai Pmt specializzati**.

Slick

90 / 65 R6.5



SOFT

T41

Diametro Esterno
280 mm

Larghezza Cerchio
60 - 66 mm

Larghezza Gomma
90 mm



Slick

105 / 50 R6.5



SOFT

T41

Diametro Esterno
280 mm

Larghezza Cerchio
60 - 66 mm

Larghezza Gomma
105 mm



Slick

110 / 55 R6.5



SOFT

T41

Diametro Esterno
280 mm

Larghezza Cerchio
66 - 72 mm

Larghezza Gomma
110 mm



MESCOLA



Junior R

ANT 90 / 65 R6.5



RAIN

R

Diametro Esterno
280 mm

Larghezza Cerchio
60 - 66 mm

Larghezza Gomma
90 mm



Junior R

POST 90 / 65 R6.5



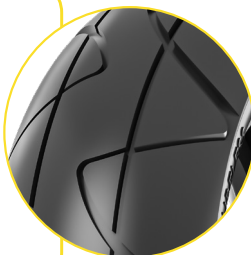
RAIN

R

Diametro Esterno
280 mm

Larghezza Cerchio
60 - 66 mm

Larghezza Gomma
90 mm



PERCHÈ ABBIAMO SCELTO LA JUNIOR R?

- **Maggior aderenza** sia in condizione di pista umida che di pista bagnata.
- **Maggior maneggevolezza** del mezzo.
- **Maggior durata dello pneumatico** rispetto agli pneumatici con intagli Rain.

MESCOLA



02. REGOLE DI UTILIZZO





PRESSIONI CONSIGLIATE

- **Min. 1.1 Bar & Max 2.0 Bar**
(pressioni a freddo)

PROBLEMATICHE PRESSIONI SCORRETTE

- **Rischio stallonamento** con pressioni al di sotto del minimo consigliato.
- **Rischio danneggiamento della struttura pneumatico** con pressioni troppo basse.
- **Rischio perdita di aderenza** con pressioni troppo alte.



PRESSIONI CONSIGLIATE

- **Min. 1.1 Bar & Max 1.9 Bar**
(pressioni a freddo)

PISTA UMIDA vs PISTA MOLTO BAGNATA

- **Pressioni più basse con pista umida.**

La pressione più bassa permette di **chiudere i tasselli** e avere **maggior superficie di appoggio** sull'asfalto.

- **Pressioni più alte con pista molto bagnata.**

La pressione più alta permette di **aprire i tasselli** e **scaricare più velocemente l'acqua** dallo pneumatico.

SENSO DI ROTAZIONE

- **FRECCIA DI ROTAZIONE**

Prima di montare lo pneumatico, fare attenzione che la freccia sia in linea con il senso di rotazione del cerchio.

PROBLEMATICHE MONTAGGIO INVERTITO

- **Rischio difetto "SORRISO"**

Ogni battistrada ha un **capo di inizio** e un **capo di fine**. Tali estremità vengono poi **saldate una sopra l'altra** in linea **con il senso di rotazione**. Se lo pneumatico gira al contrario, tali estremità potrebbero presentare il difetto "sorriso", ovvero, **il distaccamento delle due giunte del battistrada**, dando vita a una specie di taglio orizzontale.

Pneumatici Slick:



Pneumatici Rain:



TEMPERATURE DI ESERCIZIO CORRETTE

- **Range da 30° a 60°**
(temp. posteriore > temp. anteriore)

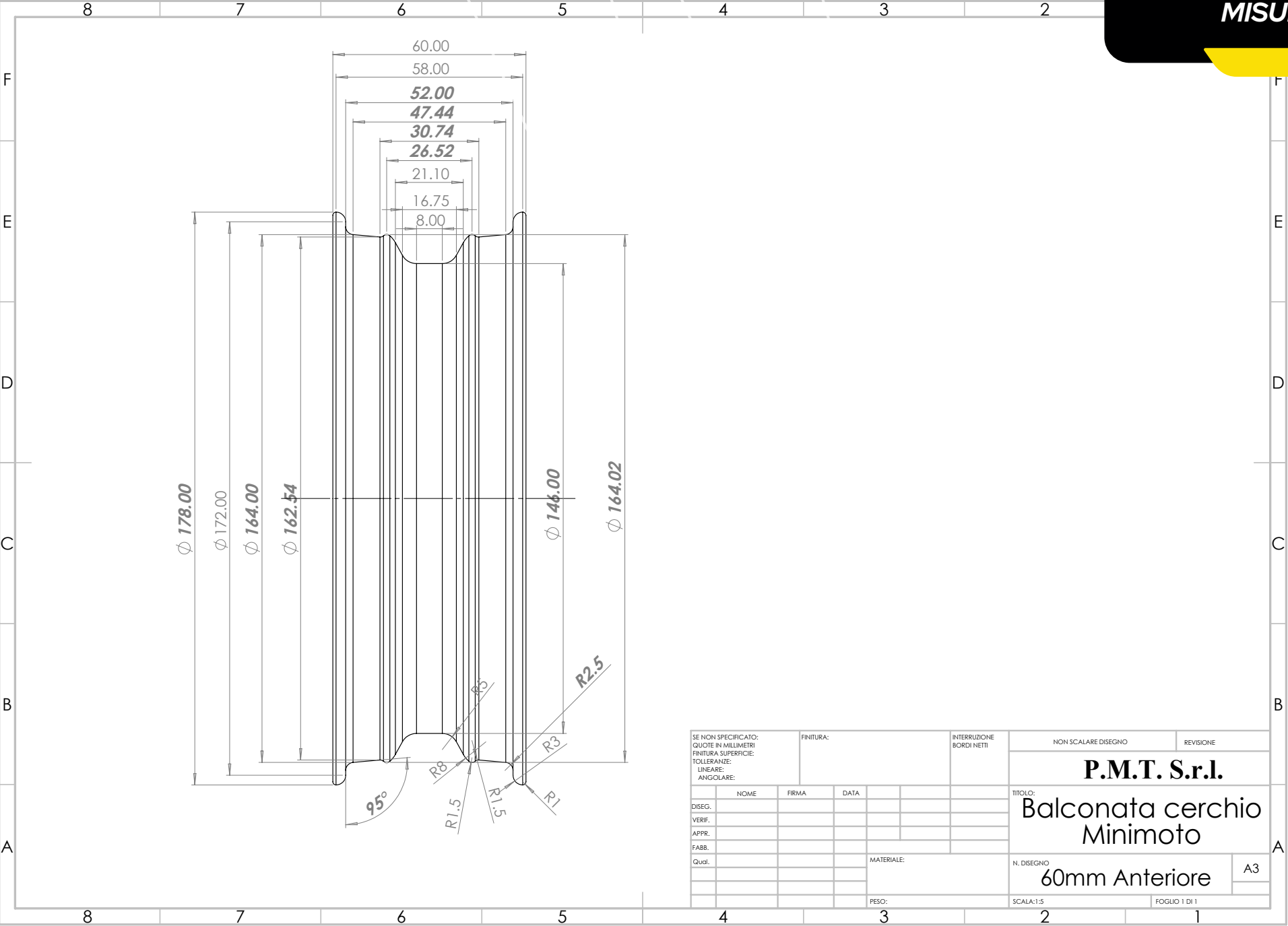
TERMO COPERTE: **SI** o **NO**?

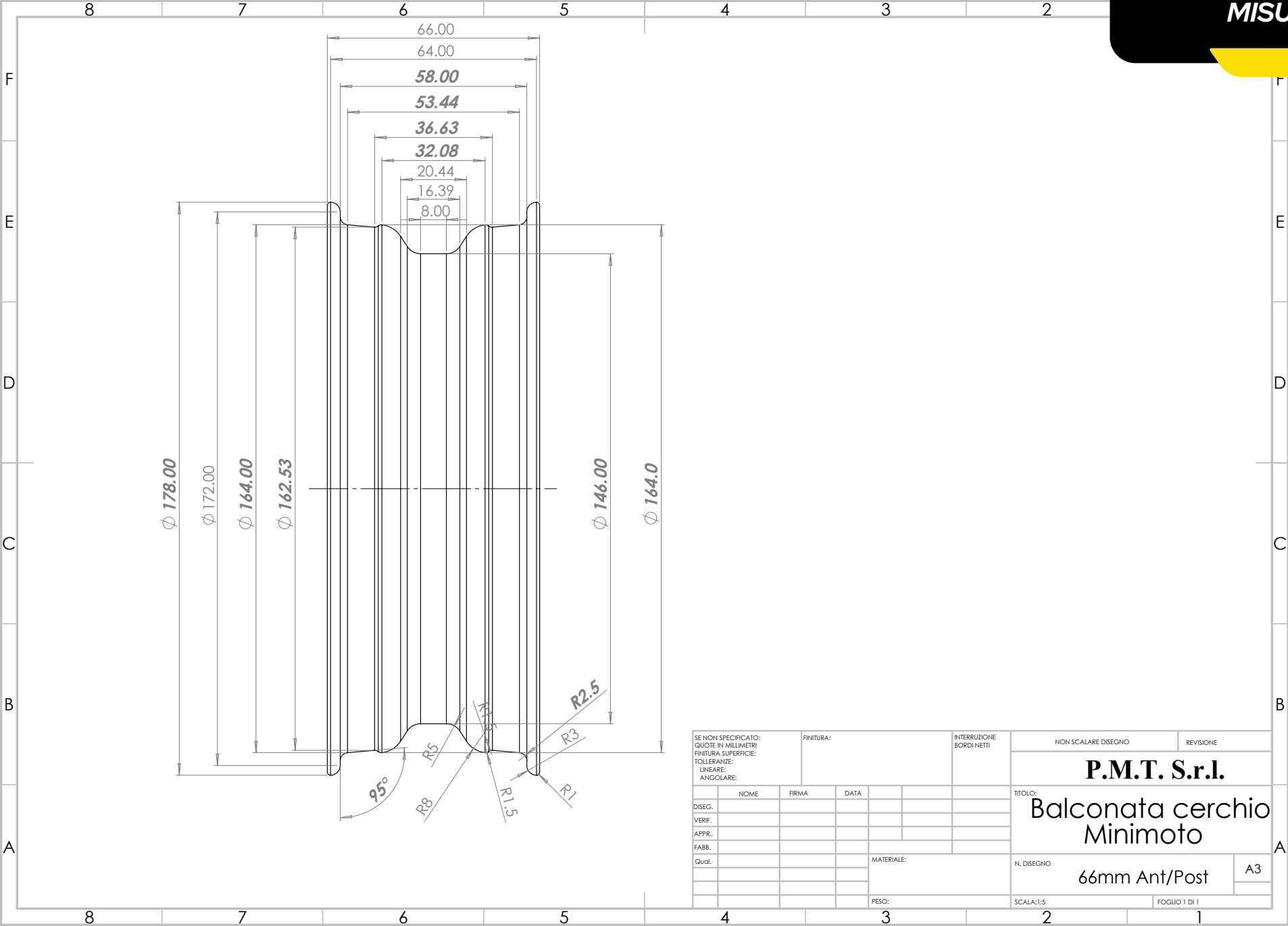
- **Si possono utilizzare a un MAX di 60°**

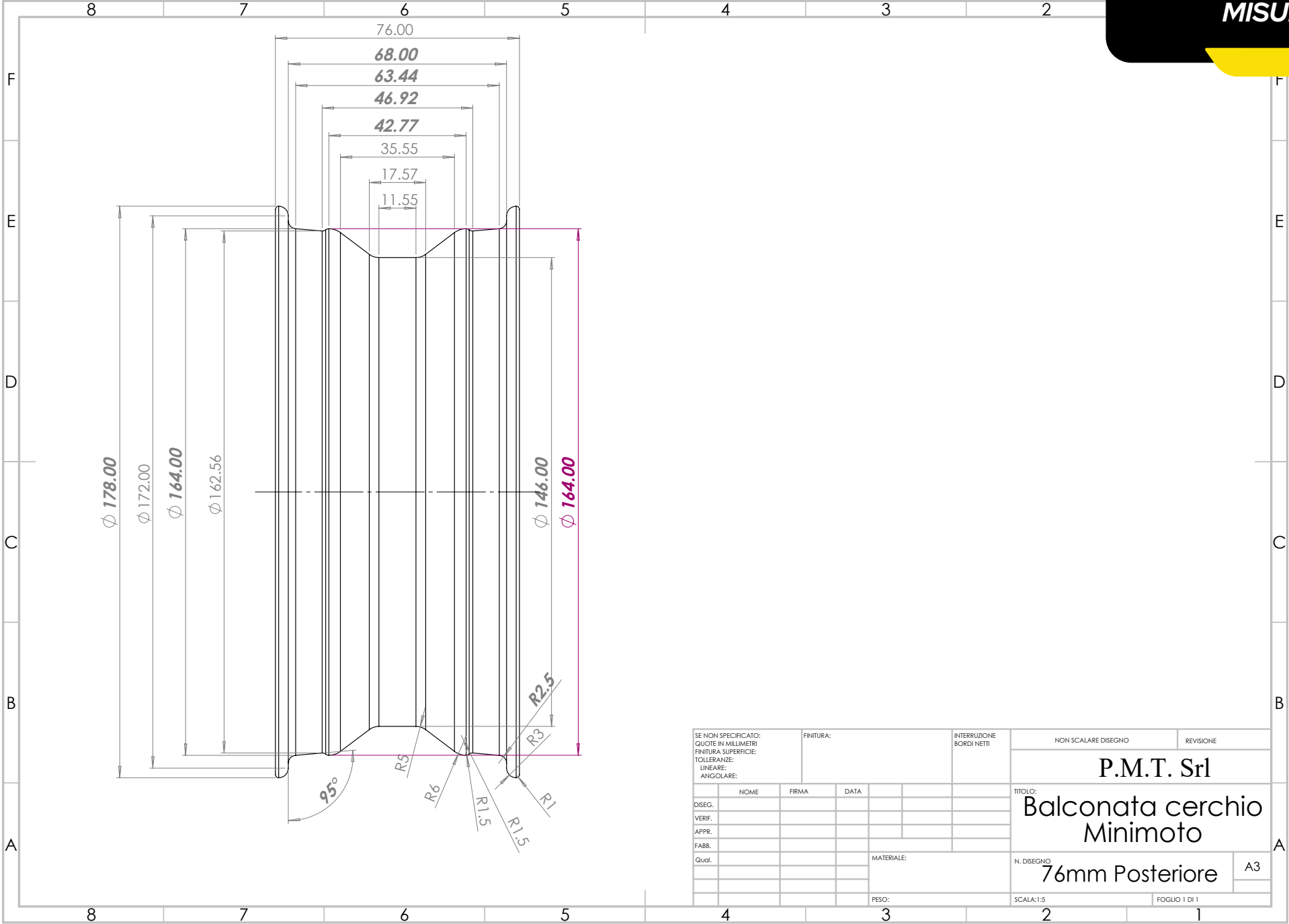
Le termo coperte possono essere utilizzate purché **non superino i 60°** altrimenti si **rischia un decadimento delle prestazioni**.

- **Si possono utilizzare anche sulle Junior R sempre a un MAX di 60°**

L'utilizzo delle termo coperte sulle mescole Rain è possibile ma sarà **molto meno efficace** in quanto poi la gomma, a contatto con l'acqua, **si raffredderà immediatamente**.







03. ASSEGNAZIONE PNEUMATICI



È OBBLIGATORIO PUNZONARE GLI PNEUMATICI ?

- **SI**

A partire dalle prove cronometrate (qualifiche) è obbligatorio girare con le gomme che decidete di assegnare al pilota.

Sono escluse le prove libere.

DOVE SI PUNZONANO GLI PNEUMATICI ?

- **Al Service PMT Tyres**

Il Service PMT sarà operativo dalle ore 8:00 del Sabato e della Domenica di gara.

POSSO PUNZONARE PNEUMATICI COMPRATI FUORI DAI WEEKEND DI GARA DEL CIV MINIMOTO 2025 ?

- **NO**

È possibile punzonare solo gli pneumatici comprati direttamente al Service PMT durante i weekend di gara del CIV minimoto 2025 (sia per le slick che per le rain).

QUANTI PNEUMATICI SLICK POSSO PUNZONARE NEL WEEKEND DI GARA ? CON LA SPRINT RACE ?

- **MAX. 2 SET COMPLETI SLICK** (per i weekend classici)

È possibile punzonare 2 ant + 2 post. È obbligatorio punzonare almeno 1 Ant. e 1 Post. I restanti pneumatici sono facoltativi.

- **MAX. 3 SET COMPLETI** (per i weekend con **Sprint Race**)

È possibile punzonare 3 ant + 3 post. È obbligatorio punzonare almeno 1 Ant. e 1 Post. I restanti pneumatici sono facoltativi.

È OBBLIGATORIO PUNZONARE TUTTI GLI PNEUMATICI A DISPOSIZIONE PRIMA DELLE QUALIFICHE ?

- **NO**

Oltre gli pneumatici assegnati a partire dalle qualifiche (minimo 1 ant + 1 post), sarà possibile assegnare i restanti pneumatici a disposizione anche nel corso del weekend.

ES: la Domenica mattina.

POSSO PUNZONARE PNEUMATICI GIÀ PUNZONATI NELLE GARE PRECEDENTI ?

- **SI**

È possibile riassegnare al pilota, pneumatici già stati punzonati a lui stesso nelle gare precedenti purché il codice a barre sia ancora visibile.

DEVO PUNZONARE ANCHE GLI PNEUMATICI JUNIOR R ?

- **SI**

Sarà obbligatorio punzonare anche gli pneumatici Junior R.

Si possono punzonare Max. 6 pneumatici Junior R (nessuna distinzione tra ant. e post.)

Anche le Junior R dovranno essere acquistate presso il Service PMT durante i weekend di gara 2025.

Slick
90 / 65 R6.5



Slick
105 / 50 R6.5



Slick
110 / 55 R6.5



RICAPITOLIAMO

- **2 set completi Slick** per l'intero weekend di gara **classico** (2 ant + 2 post)
- **3 set completi Slick** per l'intero weekend di gara **con Sprint Race** (3 ant + 3 post)
- **Acquisto presso il Service PMT** durante i weekend di gara CIV minimoto 2025

RICAPITOLIAMO

- Da **assegnare almeno 1 Ant + 1 Post prima delle qualifiche**
- **Possibilità di assegnare i restanti pneumatici anche dopo le qualifiche** o la Domenica
- **Possibilità di riassegnazione pneumatici** utilizzati nelle gare CIV minimoto 2025 precedenti con codice a barre ancora visibile

Junior R

ANT 90 / 65 R6.5



Junior R

POST 90 / 65 R6.5



RICAPITOLIAMO

- **Obbligo punzonatura** pneumatici Junior R
- **Acquisto presso il Service PMT** durante i weekend di gara CIV minimoto 2025
- **Max. 6 pneumatici Junior R da punzonare** nel weekend di gara (nessuna distinzione tra ant. e post.)

RICAPITOLIAMO

- **Possibilità di riassegnazione pneumatici** utilizzati nelle gare CIV minimoto 2025 precedenti con codice a barre ancora visibile



BUON DIVERTIMENTO A TUTTI!